

# Wollfries



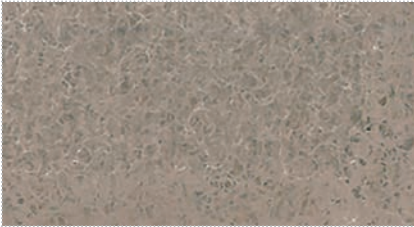
208 110 beige



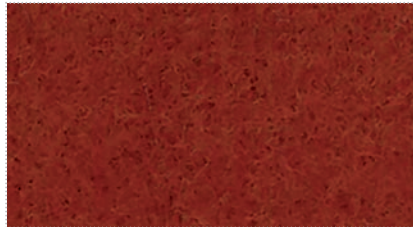
208 116 gelb



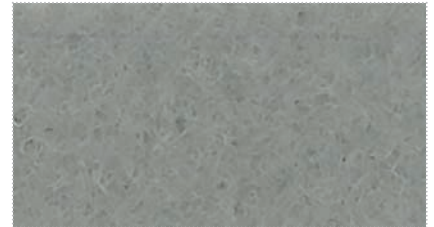
208 122 wollweiß



208 111 hellbeige



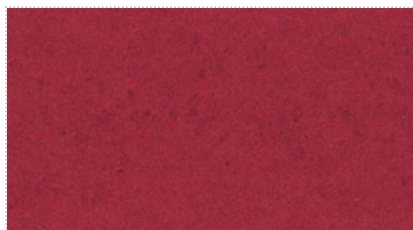
208 117 terra



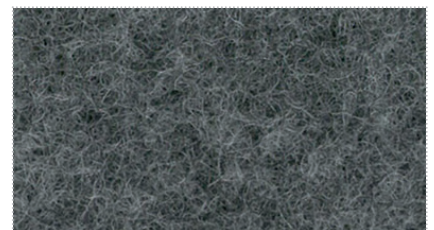
208 123 hellgrau



208 112 camel



208 118 rot



208 129 dust grey



208 113 braun



208 119 weinrot



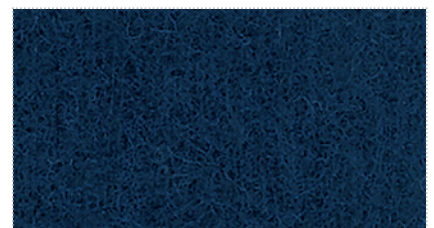
208 125 anthrazit



208 114 braun dunkel



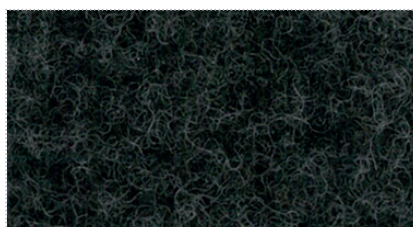
208 121 bordeaux



208 126 dunkelblau



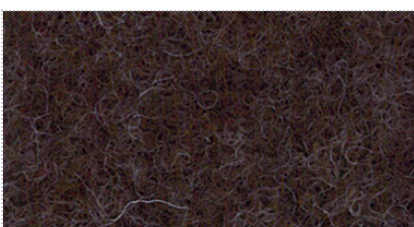
208 115 schwarz



208 128 grau meliert



208 127 grünoliv



208 131 tobacco



208 134 natur meliert



208 130 sesam



### Thermovorhänge für Türen und Fenster

Im Eingangsbereich von Gastronomiebetrieben und Wohnungen bieten Wollfriesvorhänge einen optimalen Schutz vor Zugluft und Kälte. Auch zur Abtrennung von Durchgängen, Fluren und Räumen, sowie als Kälteschutzvorhang für Fenster kommen sie zum Einsatz. Wollfriesvorhänge senken die Energiekosten, nehmen überschüssige Luftfeuchtigkeit auf und verbessern die Raumakustik (Schalldämmung).



### Wollfries

100% Schurwolle, ca. 1.000 g/lfm  
ca. 150 cm breit

Farben:

	208 110 beige		208 116 gelb		208 122 wollweiß
	208 111 hellbeige		208 117 terra		208 123 hellgrau
	208 112 camel		208 118 rot		208 129 dust grey
	208 113 braun		208 119 weinrot		208 125 anthrazit
	208 114 braun dunkel		208 121 bordeaux		208 126 dunkelblau
	208 115 schwarz		208 128 grau meliert		208 127 grünoliv
	208 131 tobacco		208 134 natur meliert		208 130 sesam

02069-648 324 **Musterkarte** Wollfries  
21 Farben



### Gardinenband

Polyester  
22 mm breit

112 002- Farben:

	1 ecru		12 dunkelbeige		9 blau
	6 gelb		5 grau		10 marine
	2 hellbeige		7 weißgrün		13 dunkelblau
	11 lachs		8 gelbgrün		4 schwarz
	3 dunkelrot				

091 127 **Musterkarte** Gardinenband



### Einfassband zum Aufnähen

Polyester  
45 mm breit

123 101- Farben:

	001 rohweiß		085 2-fbg. rot-orange		056 2-fbg. blau
	204 hellbraun		201 2-fbg. rot		200 2-fbg. grau
	098 hellbraun		218 rot		226 grau
	055 2-fbg. braun		057 2-fbg. grün		007 schwarz
	202 2-fbg. braun				

091 188 **Musterkarte** Einfassband

Zur Einfassung empfehlen wir auch unsere **Kunstleder KAJA** und **URUGUAY**.

02069-612 280  
Farbmustersatz KAJA

020 69-612 281  
Farbkarte URUGUAY



**ERNST DIEKGRAEFE**  
GmbH & Co.  
Altenaer Straße 13  
D-58762 Altena-Dahle

Telefon (02352) 7001-0  
Telefax (02352) 7001-99  
www.ed-altena.de  
info@ed-altena.de



Die abgebildeten Farben können von der Originalfarbe abweichen.